

# Opening Menu

## Breakfast

am8:00~10:00(L.O)

コーヒー or ティー or オレンジ付き

※上記以外の  
ドリンクのご注文は **+250円** (税別 ¥275)

- ・モーニングプレート **¥1,000** (税別 ¥1,100)  
(パンケーキにニセサラダ/ベーコン/スクランブルエッグ)

## Pancake & Sandwich

パンケーキ

コーヒー or ティー付き

※上記以外のドリンクのご注文は

**+250円** (税別 ¥275)

- ・プレーンパンケーキ(バター/ホイップ) **¥1,000** (税別 ¥1,100)
- ・バナナチョコパンケーキ(バター添え) **¥1,180** (税別 ¥1,298)
- ・バナナブリュレパンケーキ(キッラメルソース) **¥1,180** (税別 ¥1,298)
- ・紅いもパンケーキ(ホイップ&添え) **¥1,680** (税別 ¥1,848)
- ・SPAM&エッグパンケーキ **¥1,270** (税別 ¥1,397)
- ・厚切りベーコン&エッグパンケーキ **¥1,370** (税別 ¥1,507)
- ・琉球島豚ソーセージ&エッグパンケーキ **¥1,370** (税別 ¥1,507)

## Food Menu

お食事

お食事メニューに、  
サラダ/スープ/ライス or パン  
がセットになっております  
※ココライスとロコモコはスープのみ

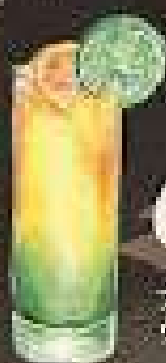
- ・タコライスプレート **¥1,180** (税別 ¥1,298)
- ・ロコモコプレート **¥1,370** (税別 ¥1,507)
- ・ハンバーグステーキ **¥1,530** (税別 ¥1,683)
- ・ガーリックシュリンププレート **¥1,650** (税別 ¥1,815)
- ・本日のステーキ (200g) **¥2,200** (税別 ¥2,420)

# Cocktail

カクテル

**ALL 600yen** (+税 660円)

※イラストはイメージです  
各種カクテルの盛り付けフルーツ等は価格別状況や季節によって異なります。



## OKINAWA

ブルーキュラソー  
ウキツカ/マンゴ



## RISE

ビール  
ジンジャーエール

## SHURI

ラム/マンゴ  
カクテル



## KIYO

ラム/ソーダ  
カクテル



## AO

ロイヤルブルー/マンゴ  
カクテル



## REN

バナナ/ライオン  
シキリカクテル



## ROKI

ロイヤルブルー/マンゴ  
カクテル



## RAN

クオーツ/マンゴ  
カクテル



## SAN

バナナ/ライオン  
カクテル



## KOWA

ロイヤルブルー/マンゴ  
カクテル



## NANA

クオーツ/マンゴ  
カクテル



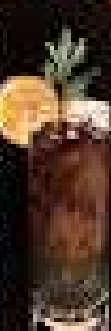
## MIO

バナナ/ライオン  
カクテル



## SERI

バナナ/ライオン  
カクテル



## AN

バナナ/ライオン  
カクテル



# Drink Menu

## ドリンクメニュー

オリオンドラフト生 (中ジョッキ) ¥500  
(+税 ¥550)

(大グラス) ¥700  
(+税 ¥770)

ハイボール ¥500  
(+税 ¥550)

グラスワイン〈赤・白〉 ¥500  
(+税 ¥550)

ノンアルコールビール〈瓶〉 ¥400  
(+税 ¥440)

coffee

・ブレンドコーヒー (H/D) ¥400 (+税 ¥440)

・カフェラテ (H/D) ¥500 (+税 ¥550)

tea

・紅茶 (H/D) ¥400 (+税 ¥440)

・烏龍茶 (H/D) ¥400 (+税 ¥440)

・茉莉花茶 (H/D) ¥400 (+税 ¥440)

soft

・マンゴー ・オレンジ・コーラ

・パイナップル ・ルートビア

・シェークワサー ・ジンジャーエール

各 ¥500  
(+税 ¥550)

各 ¥400  
(+税 ¥440)